

# PCで、スマホで 南海トラフ地震 に備えて

## 道路啓開を「おさらい」しよう

**道路啓開**とは、巨大地震や豪雨災害が発生した直後から、陸路での円滑な救援部隊（自衛隊、消防、警察等）の被災地への移動や支援物資（水、食料、医薬品等）の輸送を確保するため、**障害物を取り除き、緊急車両が通行できる状態にすることです。**

▼東日本大震災時の道路啓開の様子

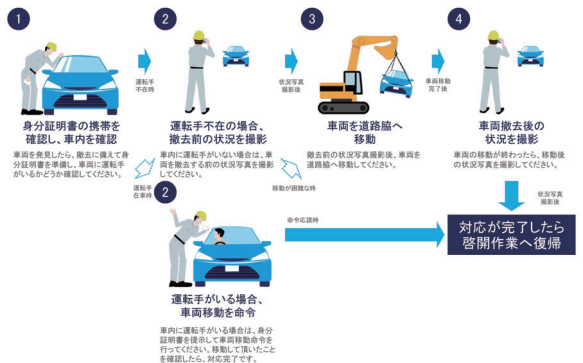


（出典）東北地方整備局震災伝承館

高知県建設業協会は、中村河川国道事務所、土佐国道事務所、高知県土木部と『南海トラフ地震発生時の道路啓開に関する協定』を締結しております。**有事の際には、会員企業皆さまの協力が必要です。**

▼高知県道路啓開手順書（簡易版）

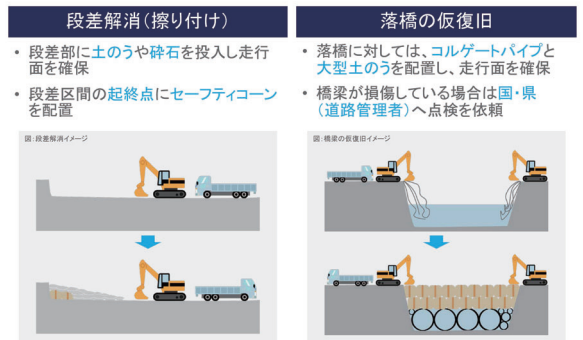
### 障害物の撤去（車両）



高知県では、道路啓開を実施いただく際に、現場で判断を迷わないように、『**高知県道路啓開手順書**』を作成しております。

この度、道路啓開手順書の内容をより学びやすくしたツール**Eラーニング**を作りましたので、ぜひ使ってみてください。

### 構造物への対応方法



裏面をご覧ください



## クイズ形式、コラム形式で学習いただけます

### ▼クイズ形式

#### 高知県道路啓開に関するE-ラーニング

MENU ① ② ③ ④ ⑤ ⑥ ⑦ ⑧

3. 通信手段がある場合における「発災～道路啓開作業開始」の流れ【安否確認、事業所への参集】ブロック代表向け

#### 第1問

あなたは、道路啓開作業を担当する建設会社の社員です。その上で以降の設問にご回答ください。

休日に、県内の広域で地震が発生しました。



あなたはこの時、自身と家族の安否確認をした後、どのような行動をとればよいでしょうか。

- ① 所属する事業所に参集する。
- ② 担当する啓開エリアを確認の上、被災状況を把握する。

クイズでは、実際にその場面に直面したことを想定しながら学習して、運用を身に付けていただけます。

### ▼コラム形式

#### 高知県道路啓開に関するE-ラーニング

東日本大震災の経験【くしの歯作戦の狙い・効果】

#### 【道路啓開「くしの歯作戦」の解説】

東日本大震災の発災翌日から、道路啓開「くしの歯作戦」が実行されました。

「くしの歯作戦」とは、内陸部を南北に貫く東北自動車道と国道4号から、「くしの歯」のように沿岸部に伸びる何本もの国道を、救命・救援ルート確保に向けて切り開く作戦のことを言います。

想像を超える巨大津波は、太平洋沿岸の各地に壊滅的な被害をもたらし、がれきや木の流出で沿岸部の各地を孤立させました。そして、直ちに、命の道確保に向けてルートを切り開く「くしの歯」作戦が実行されました。



東日本大震災の経験から得た教訓なども閲覧いただけます。

## Eラーニングではこんなことが学習できます

- Q 道路啓開って何のためにやるの？
- Q 道路啓開作業には何を持っていけばいいの？
- Q 通信が繋がらない場合はどうすればいいの？
- Q 道路啓開作業中、負傷者を発見したらどうしたらいいの？
- Q 東日本大震災ではどうやって啓開したの？などなど

スマホやPCでEラーニングにアクセスし、回答を確認！

## Eラーニング実施方法

- ① 高知県建設業協会会員専用ページにアクセス  
(高知県建設業協会 HP: <https://www.kokenkyo.or.jp/>)
- ② ログインIDとパスワードを入力してログインしてください
- ③ 「道路啓開 Eラーニング」を選択



建設業協会 HP 二次元バーコード