

事 務 連 絡
平成30年6月14日

徳島県建設業協会 様
香川県建設業協会 様
愛媛県建設業協会 様
高知県建設業協会 様

四国ICT施工活用促進部会 事務局

ICT活用工事に使用する測量、設計ソフトの取得に適用できる「補助金制度」について（情報提供）

日頃より、国土交通行政にご理解とご協力を頂き感謝いたします。

国土交通省で推進しています*i-Construction*も3年目を迎え、平成30年を生産性革命「深化の年」と位置づけ、その浸透に努めているところです。四国地方整備局においてもICT活用工事の推進に取り組んでいるところですが、この推進にあたっては建設会社の技術者の皆様が測量や設計において3次元データを利活用できる環境が不可欠で、そのための機器やソフトの整備が必要となります。

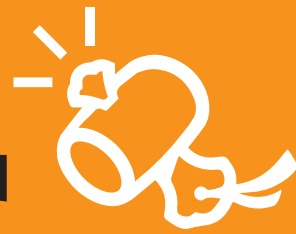
そこで、この度は、本年1月にお知らせしましたICT関連の補助金のうち「サービス等生産性向上IT導入支援事業」について続報がありますのでご紹介いたします。

同事業は本年4月20日より一次公募が開始され、6月下旬に交付決定される見込みですが、二次募集が6月20日より開始されます。この補助金は3次元起工測量や3次元設計に使用するソフトの購入に利用可能で、一次募集では建設会社からの応募も多数あったとのことでした。

また、6月25日には、高松シンボルタワーにてITの推進に向けた大規模な周知イベント（プラスITフェア）も開催されますので、合わせてお知らせいたします。

つきましては、IT導入補助金やITフェアのチラシを添付しますので、建設業協会会員に向けての周知を、ぜひお願いいたします。

IT導入で商売繁盛!



プラスITフェア2018

<http://www.plus-it-fair.jp>

プラスITフェア

検索

＼商売繁盛のカギはITツールの導入にあり! 見つけよう、あなたにぴったりのITツール!／

プラスITフェア2018

「ITツールってなんだろう?」「ITツールを導入するとどんなイイことがあるの?」

ITツール導入のメリットや商売繁盛につながる情報を入手できるのが『プラスITフェア2018』。

知っておきたいITツール導入に関する補助金の説明会や相談会、ITツール導入で成功した企業のココだけの話など、

他では聞けない経営力向上、販路拡大、業務効率化、売上アップのヒントがいっぱい。

あなたの事業プラスITで、広がる未来をぜひ体感してください。

参加無料
13:00-18:00

in 金沢

石川県
地場産業
振興センター

7月5日(木)

in 札幌

ACU-A
札幌

7月3日(火)

in 広島

広島
国際会議場

6月27日(水)

in 仙台

仙台
国際センター

6月29日(金)

in 福岡

福岡
ファッションビル

6月21日(木)

in 東京

ベルサール東京
日本橋

6月12日(火)

in 那覇

沖縄県市町村
自治会館

7月9日(月)

in 高松

高松
シンボルタワー

6月25日(月)

in 大阪

マイドーム
おおさか

6月14日(木)

in 名古屋

名古屋
国際会議場

6月19日(火)

【お問い合わせ】プラスITフェア2018事務局

〈受付時間〉平日10:00~17:00

TEL: 03-3431-5088 MAIL: jimukyoku@plus-it-fair.jp

きっとみつかる！あなたにぴったりの**プラス**！

飲食業

〈売上や経営の見える化〉

売上や顧客情報をリアルタイムに把握できないかなあ…

これも
IT
プラス
で解決！



店舗の売上向上を実現するレジシステム

導入

タブレットレジで簡単決済！顧客ごとの売上を把握してリピーターも増加！

宿泊業

〈細やかなおもてなしを実現〉

お客様の宿泊者情報を従業員同士で共有できないかなあ…

これも
IT
プラス
で解決！



クラウドによるホテル管理システム

導入

サービスや運用に必要なすべての情報を一元管理。迅速できめ細やかなサービスを実現！

卸・小売業

〈バックオフィス業務を効率化〉

紙やエクセルで管理している経理や労務業務を効率化できないかなあ…

これも
IT
プラス
で解決！



経費や精算、給与などの管理システム

導入

請求書作成や給与計算など経理にかかる時間を大幅削減してスピード経営を実現！



IT導入補助金説明会

補助事業者と導入支援事業者それぞれに向け、申請のための要件や方法など、IT導入補助金についてわかりやすく説明します。ITツールの導入を考えている方には必聴です。



特別講演

※東京、大阪、名古屋、福岡会場のみ

ITツールを導入して経営課題を解決したり、生産性が向上した中小企業の事例などをメインに、ITツール導入が中小企業にもたらすメリットなどを、有識者が詳しく解説します。



ITツール展示会

出展者（IT導入支援事業者）によるITツールの展示体験会です。「ITツール導入でこんなこともできるんだ！こんなにラクになるんだ！」をぜひ体感してください。



目的別ITツール紹介

会場内のミニステージで出展者（IT導入支援事業者）が自社のITツールをプレゼンテーションします。様々なITツールの特長や強みがわかります。



業種別IT導入補助金活用セミナー

ITコーディネータとITツール導入で成功した様々な業種の中小企業から、他では聞けないITツールの活用事例や成功の秘訣を紹介します。



相談コーナー

ITツールの導入や補助金の申請だけでなく、経営に至るまで幅広く相談できるコーナー。ITコーディネータなど専門の相談員が個別にお話を伺いアドバイスします。

IT導入補助金

平成29年度補正
サービス等生産性向上IT導入支援事業

ITツールを導入して
業務効率化・売上アップを
目指しましょう!

中小企業・小規模事業者の
みなさまが活用できる補助金です。



自社の課題・ニーズに合わせて

様々な業種・組織形態の方にご活用いただけます!

飲食サービス業

【顧客管理システムを導入】

顧客の好みやアレルギー等をITツールで記録。きめ細かいサービスを提供しリピーターを獲得!



卸売業・小売業

【在庫管理システムを導入】

商品の在庫管理を一括データ化! 業務効率の改善を後押しし、他店舗との連携も迅速に。



保育・介護事業

【コミュニケーションツールを導入】

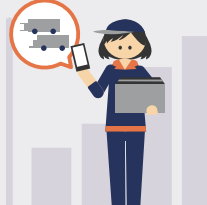
帳票・書類作成をIT化。書類作成・提出までの時間が短縮。早番・遅番職員の情報共有も円滑に!



運送業

【車両管理システムを導入】

効率的な配車を組むことにより、従業員1人あたりの勤務時間短縮を実現!



宿泊業

【予約管理システムを導入】

予約状況をデータで一元管理。新規のお客さまの獲得や予約率向上を実現。

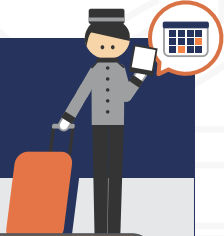


二次公募

交付申請期間：2018年6月20日(水)～8月3日(金)まで
【三次公募は8月中旬に交付申請開始の予定です】

詳しくは
裏面へ▶

IT導入補助金のうれしい3つポイント



1

多彩なITツールの
中から自社のニーズに
合わせてツールを選べる

多数のIT導入支援事業者*によって、みなさまの**様々な課題・ニーズに対応したITツールが登録**されています。

ITツールとは、ソフトウェア・サービス等のことです。

2

IT導入支援事業者が
申請をサポート

IT導入支援事業者が、補助金の交付申請や実績報告などの**申請・手続きをサポート**。必要な情報を取りまとめてくれるので、**初めて補助金を申請する方も、安心**です。

3

ホームページには
業務効率化・売上アップに
向けた情報が満載!

いくつかの質問に答えるだけで自社の経営状態を診断できるオンラインツールや、ITツールの導入で生産性を向上させた事業者の取り組み事例など、**経営改善のヒントが満載**です。

※IT導入支援事業者とは、本補助金で中小企業・小規模事業者のみみなさまにITツールを提供するために、事務局へ登録及び認定を受けたITベンダー・サービス事業者です。IT導入支援事業者の役割や要件など詳細についてはホームページをご確認ください。

IT導入補助金について

● 補助対象経費

ソフトウェア、クラウド利用費、導入関連経費等
本補助金のホームページに公開されているITツールが補助金の対象です。

● 補助金の上限額・下限額・補助率

上限額	50万円
下限額	15万円
補助率	1/2以下

● 注意事項

交付決定前に契約・導入され発生した経費は補助対象となりません。必ず交付決定を受けた後に補助事業を開始してください。



交付申請

▶ 交付決定

▶ 契約・導入



契約・導入

▶ 交付申請

ホームページ

本補助金の詳細についてはホームページをご確認ください。

導入可能なITツールやIT導入支援事業者に関する情報も順次ご確認いただけます。



IT導入補助金

検索

<https://www.it-hojo.jp/>



Facebookページでも最新情報をお知らせしています!



@it.hojokin

サービス等生産性向上IT導入支援事業 コールセンター



0570-000-429

(通話料がかかります)

IP電話等からの
お問い合わせ先

042-303-1441

受付時間 9:30~17:30 (土・日・祝日除く)

※電話番号はお間違いないようお願いいたします。